

Impianto:

AlpiAsfalt SA - Osogna

Laboratorio:

CONSULTEST SA

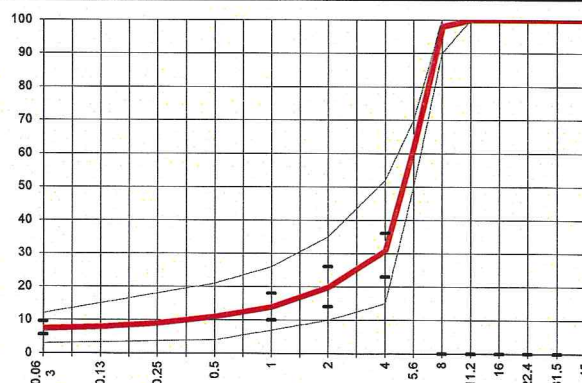
Data ricetta:

25.07.2016

Asfalto compattato - Dichiarazione	2016	SDA 8 -12
------------------------------------	------	-----------

Dati della miscela	Valori nominali	Requisiti	Codice:	251
Legante:				
Bitume risultante	<b>PmB 45/80-65 (CH-E)</b>			
- $\Sigma$ Tenore legante solubile M-%	<b>5.8</b>	Tolleranza EW = $\pm$ 0.5		
Bitume dosato	<b>PmB 45/80-65 (CH-E)</b>			
Recupero dalla miscela:				
- Penetrazione: min. [ $1/10$ mm]	<b>30</b>			
- Penetrazione: max. [ $1/10$ mm]	<b>70</b>			
- P. di rammollimento A+B: min.	<b>60</b>			
- P. di rammollimento A+B: max.				
- Ritorno elastico [%]	<b><math>\geq</math> 60</b>			
Provenienza minerali:				
- Füller	<b>Gasperini AG</b>			
- Calce idrata	-			
- Aggregati fini	<b>Gasperini AG</b>			
- Aggregati grossi	<b>Cava Trigo</b>			
- Parte minerale sabbia $\leq$ 2.0 mm	<b>20 M-%</b>			
- Parte minerale ghiaia $\geq$ 2.0 mm	<b>80 M-%</b>			
Categoria minerale	<b>C95/1</b>	C95/1		
Granulato riciclato:				
- a freddo M-%	-			
- a caldo M-%	-			
Valori Marshall:				
- Temperatura di compattazione	<b>155 °C</b>			
- MV apparente $\text{kg/m}^3$	<b><math>\sim</math> 2166</b>			
- MV $\text{kg/m}^3$	<b><math>\sim</math> 2478</b>			
- Vuoti residui HM, Vol-%	<b>12.6</b>	10.0...14.0		
- Grado riempimento vuoti VFB, %	<b>49.3</b>			
- Stabilità S kN	<b>7.8</b>			
- Scorrimento F, mm	<b>2.8</b>			
Per miscele H e S:				
Ormaiamento LCPC [29]				
- 10000 cicli %	-			
- 30000 cicli %	<b>Prüfwert = 3.4</b>			
Sensibilità all'acqua %	<b>95</b>	$\geq$ 70%		
Drenaggio del legante M-%	<b>0.3</b>			
Distribuzione granulometrica:	mm	Tolleranza		
- Valori singoli passante	45.0 [M-%] <b>100</b>			
	31.5 [M-%] <b>100</b>			
	22.4 [M-%] <b>100</b>			
	16.0 [M-%] <b>100</b>			
	11.2 [M-%] <b>100</b>			
	8.0 [M-%] <b>98</b>			
	5.6 [M-%] <b>62</b>			
	4.0 [M-%] <b>31</b>	-8/+5		
	2.0 [M-%] <b>20</b>	$\pm$ 6		
	1.0 [M-%] <b>14</b>	$\pm$ 4		
	0.5 [M-%] <b>11</b>			
	0.25 [M-%] <b>9</b>			
	0.125 [M-%] <b>8</b>			
	0.063 [M-%] <b>7.5</b>	$\pm$ 2		

Rapporto prova iniziale		conforme
Numero:	<b>S515-16/800</b>	<b>si</b>
Validità:	<b>Giugno 2021</b>	
Dichiarazione di conformità		<b>si</b>



Data: 06.06.2016  
 Stempel / Unterschrift  
 Impianto di produzione

Datum: 06.06.2016  
 Timbro / Data  
 Laboratorio accreditato

Data:  
 Timbro / firma  
 Impresa

**CONSULTEST SA**  
 CH-6512 Gubiasco

**AlpiAsfalt**  
 Via Industria - CP 15 - 6703 Osogna