

Impianto:

AlpiAsfalt SA - Osogna

Laboratorio:

CONSULTEST AG

Data ricetta:

16.05.2014

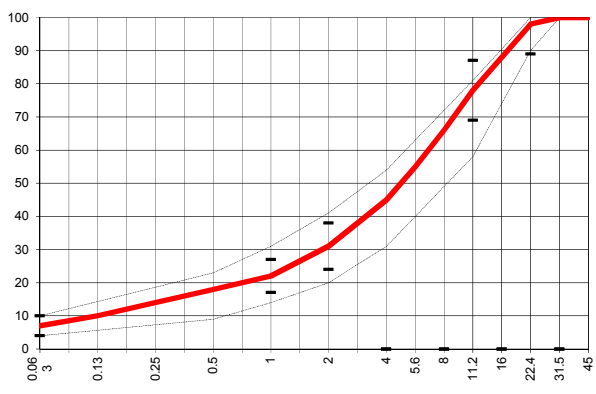
Asfalto compattato - Dichiarazione

2016

ACT 22 H PmB Typ E

Dati della miscela	Valori nominali	Requisiti	Codice:	51
Legante:				
Bitume risultante	<b>PmB 45/80-65 (CH-E)</b>			
- $\Sigma$ Tenore legante solubile M-%	<b>4.4</b>	Tolleranza EW = $\pm 0.6$		
Bitume dosato	<b>PmB 45/80-65 (CH-E)</b>			
Recupero dalla miscela:				
- Penetrazione: min. [ $1/10$ mm]	<b>30</b>	---		
- Penetrazione: max. [ $1/10$ mm]	<b>70</b>	---		
- P. di rammollimento A+B: min.	<b>60</b>	---		
- P. di rammollimento A+B: max.	<b>80</b>	---		
- Ritorno elastico [%]	<b><math>\geq 60</math></b>	---		
Provenienza minerali:				
- Füller	<b>Füller proprio</b>			
- Calce idrata	-			
- Aggregati fini	<b>Ennio Ferrari SA</b>			
- Aggregati grossi	<b>Ennio Ferrari SA</b>			
- Parte minerale sabbia $\leq 2.0$ mm	<b>31 M-%</b>			
- Parte minerale ghiaia $\geq 2.0$ mm	<b>69 M-%</b>			
Categoria minerale	<b>C70/10</b>	C70/10		
Granulato riciclato:				
- a freddo M-%	-			
- a caldo M-%	-			
Valori Marshall:				
- Temperatura di compattazione	<b>155 °C</b>			
- MV apparente kg/m <sup>3</sup>	<b>~ 2427</b>			
- MV kg/m <sup>3</sup>	<b>~ 2544</b>			
- Vuoti residui HM, Vol-%	<b>4.6</b>	4.0...7.0		
- Grado riempimento vuoti VFB, %	<b>69.4</b>	---		
- Stabilità S kN	<b>19.2</b>	---		
- Scorrimento F, mm	<b>2.6</b>	---		
Per miscele H e S:				
Ormaiamento LCPC [29]				
- 10000 cicli %	-	---		
- 30000 cicli %	<b>Prüfwert = 2.0</b>	$\leq 7.5\%$		
Sensibilità all'acqua %	<b>97</b>	$\geq 70\%$		
Distribuzione granulometrica:	mm	Tolleranza		
- Valori singoli passante	45.0 [M-%] <b>100</b>			
	31.5 [M-%] <b>100</b>			
	22.4 [M-%] <b>98</b>	-9/+5		
	16.0 [M-%] <b>88</b>			
	11.2 [M-%] <b>78</b>	$\pm 9$		
	8.0 [M-%] <b>66</b>			
	5.6 [M-%] <b>55</b>			
	4.0 [M-%] <b>45</b>			
	2.0 [M-%] <b>31</b>	$\pm 7$		
	1.0 [M-%] <b>22</b>	$\pm 5$		
	0.5 [M-%] <b>18</b>			
	0.25 [M-%] <b>14</b>			
	0.125 [M-%] <b>10</b>			
	0.063 [M-%] <b>7.0</b>	$\pm 3$		

Rapporto prova iniziale		conforme
Numero:	<b>0318-14-5</b>	si
Validità:	<b>Aprile 2019</b>	
Dichiarazione di conformità		si



Data: 02.09.2015  
 Stempel / Unterschrift  
 Impianto di produzione

Datum: 02.09.2015  
 Timbro/ Data  
 Laboratorio accreditato

Data:  
 Timbro / firma  
 Impresa

**CONSULTEST SA**  
 CH-6512 Giubiasco